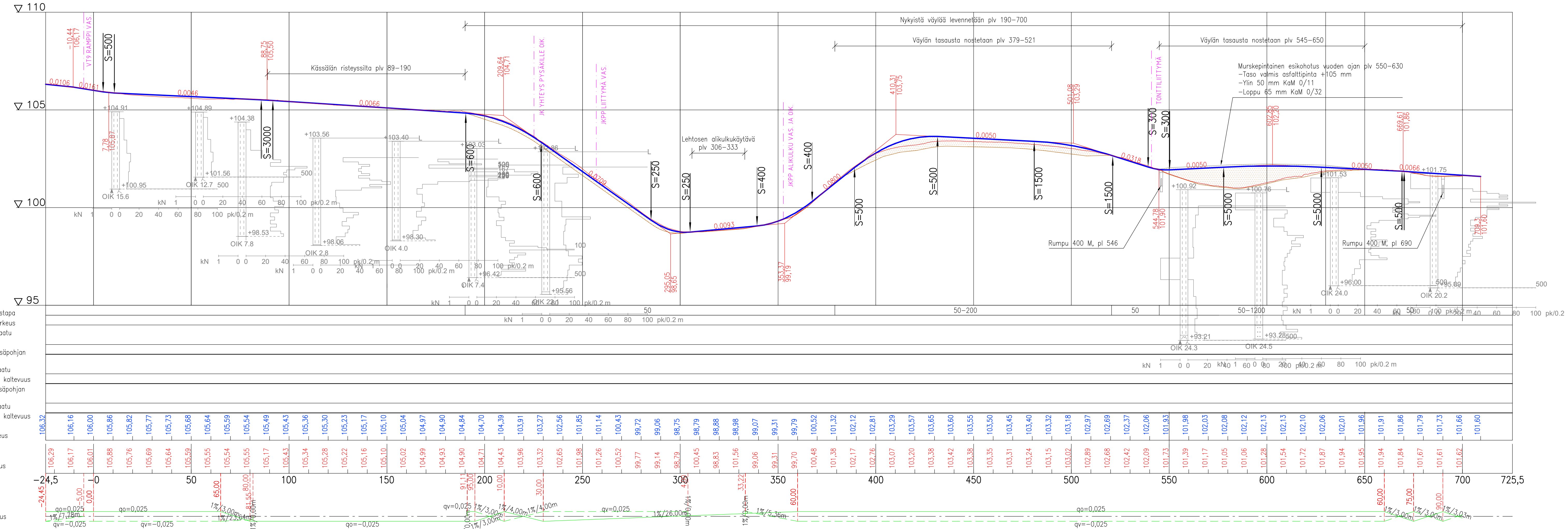


Sammon valtatie jalkakäytävä ja pyörätie (V2_ML_Sammon_vt_jkpp_pl0-700)



Päällysrakenne
Putkien perustamistapa
Vesijohto, laen korkeus
Putken mitat ja laatu
Paalu
Hulevesiviemäri, sisäpohjan korkeus
Putken mitat ja laatu
Paalu, kaivoväli ja kaltevuus
Jätevesiviemäri, sisäpohjan korkeus
Putken mitat ja laatu
Paalu, kaivoväli ja kaltevuus
Tasausviivan korkeus
Maanpinnan korkeus
Väylän sivukaltevuus

Tässä suunnitelmassa on käytetty ETRS-GK24/N2000 taso- ja korkeuskoordinaatistoa

A Väylän tasausta muutettu paaluvälillä 350-550 Tinja Lehtinen 16.5.2022

TAMPEREEN KAUPUNKI
KAUPUNKIYMPÄRISTÖN PALVELUALUE
Kaupunkiympäristön rakennuttaminen ja ylläpito

SAMMON VALTATIE

JALKAKÄYTÄVÄ JA PYÖRÄTIE VÄLILLÄ VT9-HIPUNKULMA
LINNAINMAA

KATU- JA RAKENUSSUUNNITELMA
PITUUSLEIKKAUS 1:1000/1:100

Ylan päätös:	
Suunnittelupäällikön päätös:	/
Muutos	
Tark.	
Hyv.	
Pvm.	8.4.2022
Korvaa piir.n:o	
Ark.n:o	

WSP Finland Oy	Piirt. Tinja Lehtinen	Piir.n:o 1/21728/3
	Suunn. Tinja Lehtinen	
	Tark. Pasi Aho	